

広葉樹フローリング

広葉樹フローリングの特徴

- 重くて硬く、耐久性がある
- 色・艶が美しい
- 高級感がある



こんな方におすすめ

傷つきにくい
床をお探しの方

土足対応の床を
お探しの方

重厚感のある
部屋にしたい方

オーク

美しい木目と醸し出す風格から森の王様と呼ばれるオーク
年月を重ねるごとに、少しずつ色合いが変化し落ち着いた雰囲気



こんな方におすすめ

木目のある床を
使いたい方

落ち着いた空間
にしたい方

カッコいい床
を使いたい方

オークラインナップ

フィレンツェシリーズ

浮造り



ピュアホワイト



ユニフローリング

ラスティック



アーバン

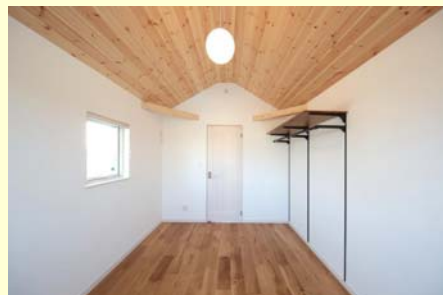


巾広

120



150



180



ハンドスクレイプ



アカシア

荒々しい木目と節が特徴
塗装の仕方で表情が変わります



こんな方におすすめ

アンティーク・レトロな
インテリアにしたい方

北欧テイストの
部屋づくりをしたい方



アッシュ

オークよりもはっきりした木目と色の濃淡が特徴
野球のバットにも使われるように衝撃に強く、弾力性がある



こんな方におすすめ

明るい部屋に
したい方

木目のある床を
使いたい方

強度の高い床を
お探しの方

バーチ

白みがかった色とやさしい木目が特徴



節を大胆に生かしたラスティック



節が控えめ、上品なアーバン

こんな方におすすめ

ワイルドな
お部屋にしたい方

ナチュラルな
お部屋にしたい方



メープル

色が白っぽく、節や木目の主張が強くない

ボーリング場の床材に使われるほど硬く、表面が傷つきにくい



こんな方におすすめ

明るい部屋に
したい方

上品な部屋に
したい方

傷つきにくい床
を使いたい方

お手入れ方法

3~6ヶ月ごとのお手入れ



大和屋クリアソープ

【使い方】

- ①うすめる
- ②のぼす
- ③ふきとる



頑固な汚れ



大和屋インテリア
クリーナー

【使い方】

- ①汚れに吹きかける
- ②スポンジでこする
- ③拭き取る

気分を変えたいときは



インテリアオイル

【使い方】

- ①床にのぼす
- ②乾くのを待つ
- ③オイルを木目に擦り込む
- ④オイルを拭き取る



こども達へ 世界の森からおくりもの



大和屋