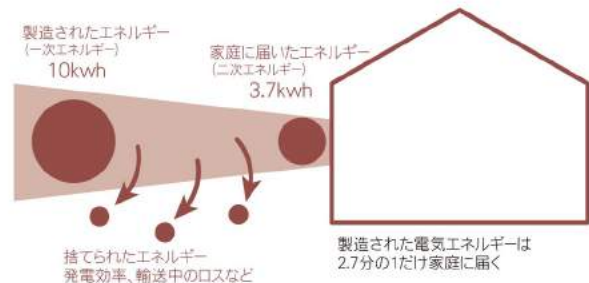


# 業界ほっとNOW

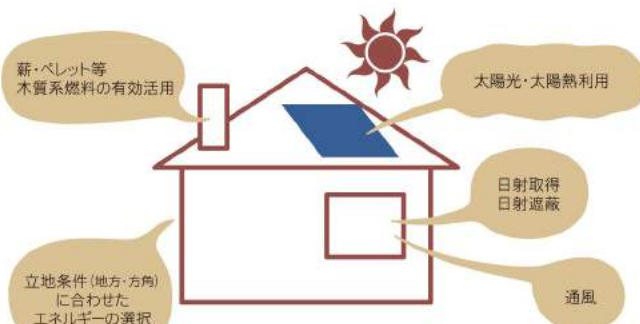
## 新しい省エネのモノサシ「1次エネルギー消費量」 ～4月からスタート予定～

2020年までの省エネ基準義務化に向けて準備が進められています。今年4月に省エネ基準の見直しが行われます。これまで、住宅の外皮だけをモノサシとしてきましたが、大きく異なる点は、そこに「1次エネルギー消費量」を採用したことです。昨年12月にスタートした「低炭素住宅認定制度」においても「1次エネルギー消費量」を評価の尺度としています。また、住宅性能表示や長期優良住宅の基準も見直される予定です。



▲「1次エネルギー消費量」について

「地球環境にやさしい」  
エネルギー選択を!!



▲「地球環境に優しいエネルギー」について

今後は、消費者に省エネ性能を分かりやすく伝えることが重要になってきます。このようなモノサシが出来た背景や「1次エネルギー消費量」が何を意味するのか？本質をしっかりと理解し、説明することが大切になってきます。

高性能な器(躯体)に、地球環境にやさしいエネルギー選択が求められています。そこを踏まえた家づくりこそが、目指している「低炭素社会」実現の一步につながるのだと思います。

(谷)

# なるほどナビ

Q.「三層板って、どんなメリットがあるの?」

A.「反りや曲がり非常に少ない、高い安定性です」

一般的な集成材の場合、細かいラミナを一層に並べてあるだけなので、大きな板として使うと、意外と反りや曲がりが発生します。

大和屋の三層板は、繊維方向を違った3枚の板を重ねており、そのため、反りや曲がり非常に少ない製品です。「大きく長いカウンター」「室内建具」など、反り曲がり発生しては困る部位にお勧めです。長手方向は一本物のラミナで作られており、フィンガージョイントの無い、美しい表面も魅力の一つです。

- 三層板ロング(樹種:レッドパイン ノフイツプルズ) … 5m×1m 厚み19mm・30mm・35mm
- 三層板プレミアム(樹種:レッドパイン) … 1890×910×30mm 2200×620×30mm



▲長さ4.5mの大型キャビネット  
天板は三層板1枚で製作  
扉も全て三層板



▲三層の美しい木口  
アクセントとして利用できます



▲自然オイルとの相性が良く  
さまざまな表情を作れます



▲高さ2.5mのハイドア  
2012年展示会にて製作

(山岡)

# 大和屋だけのオリジナル

ヴィクトリアダイニングテーブル

## Victoria Dining table

長年ご愛用を頂いている、Victoria Flooringと同じ素材のDining tableをご用意しました。オークと言えば、森の王様と言われ古くから親しまれてきました。歴史を感じさせるような重厚感。家族の成長とともに味わい深くなるDining tableです。

- 原産国: デンマーク
- 樹種: オーク
- 仕上げ: オイル仕上げ



### 【サイズ】

- Dining table(6人掛け) … 1900×900×750mm
- Dining table(4人掛け) … 1500×900×750mm
- Chair … W520×D540×H960mm
- Coffee table … 1100×700×450mm
- Lamp table … 600×480×450mm



(野本)

# 海外だより ~Earth Culture~

Furniture China  
2012 (中国)



9月に上海へ出張し、Furniture China 2012 (家具展示会)を見学してきました。世界各国から多数出展されており、家具の最新情報とデザインを学ぶことができました。展示会内容としては、ジーンズを使ったソファやスポーツカーの椅子を再現した椅子など斬新なものがありました。また、レッドパインやオークの家具もたくさんあり、今回の展示会を通じてオークのダイニングテーブルを仕入れてきました。



▲ジーンズソファ



▲フェラーリ??? ベッド



▲スポーツカー椅子 (野本)